



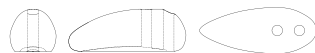
DESIGNÉRKA HELENA CHMELÍKOVÁ

PRECIOSA ORNELA Vám představuje novinkovou mačkanou perli  
PRECIOSA Chili™ se značkou PRECIOSA Traditional Czech Beads.



### PRECIOSA Chili™

Číslo artiklu: 111 01 357  
Velikost: 4 x 11 mm



**BEAD SHOP ZÁSADA**  
468 25 Zásada  
+420 488 117 743  
beadshop@preciosa.com  
50°41'49 N, 15°15'55 E

**GLASS SHOP DESNÁ**  
Krkonoská, 468 61 Desná  
+420 488 117 525  
glassshop@preciosa.com  
50°45'41 N, 15°19'7 E

preciosa-ornela.com  
facebook.com/PreciosaOrnela

červenec 2015 © PRECIOSA ORNELA, a.s.

### PRECIOSA rokajl

Číslo artiklu: 331 19 001  
Velikost: 6/0



### PRECIOSA rokajl

Číslo artiklu: 311 19 001  
Velikost: 6/0



# ŠPETKA Chili

DROBNOSTI Z PERLÍ PRECIOSA Chili™

PRECIOSA ORNELA představuje novinkovou mačkanou perli **PRECIOSA Chillí™** se značkou PRECIOSA Traditional Czech Beads. Protáhlý fantazijní tvar doplňuje oblíbenou řadu dvoudírkových perlí, se kterými má i shodnou rozteč dírek. Osově vychýlené umístění obou dírek předurčuje tuto perli k jednoduchému skládání v podobě zipu v případě běžného návleku na pevný nebo pružný materiál, při kterém hřbet perle skvěle zapadá do prohlubně vedlejší perle. Zploštělý tvar a boční orientace dírek umožňuje ploché reliéfní aplikace v kombinaci s kulatými perlami a perličkami do velikosti 4 mm. Vhodné je i propojení s perlami PRECIOSA Pip™, PRECIOSA Solo™ nebo PRECIOSA Thorn™. Tato novinková perle je vhodná pro všechny typy povrchových zušlechťení.

### Materiál a pomůcky:

PRECIOSA Chillí™ (**Ch**)  
111 01 357; 4 x 11 mm;  
02010/15495 růžová;  
02010/28701 bílá;  
00030/29121 oranžová;  
malý díl 4 ks; velký díl 6 ks; spona 12 ks



PRECIOSA rokajl (**R6**)  
331 19 001; 6/0;  
16298 růžová;  
28020 fialová;



311 19 001; 6/0;  
93110 oranžová;  
malý díl 1 ks; velký díl 1 ks; spona 6 ks



naušnice:  
naušnicové háčky, kroužky 6 mm



přívěšek:  
šňůrka s koncovkou, kroužky 6 mm



spona:  
lepidlo na nesavý materiál,  
francouzská spona délka 2,7 cm




náhrdelník:  
řetízek, kroužky 6 mm, oválky,  
karabina, protikroužek



silonový vlasec 0,20 mm; tenká jehla; nůžky;  
ploché kleště (zploštění začátku vlasce, zavírání  
kroužků); štípací kleště

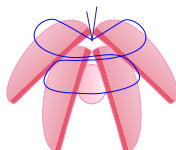


Obtížnost: 

### Postup:

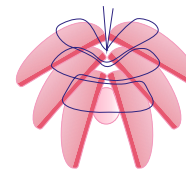
#### Malý díl

Navlékněte 1x **Ch**. Začněte krajní dírou zevnitř směrem z prohlubně. Středovou díru provlékněte zvenčí na oblouku. Navlékněte 2x **Ch**. První krajní dírou zvenčí, druhou dírou zevnitř. U druhého provlékněte zvenčí středovou díru. Navlékněte 1x **R6**. Provlékněte středovou díru protější **Ch**. Opět provlékněte krajní díry navlečených dvou **Ch**. Navlékněte 1x **Ch**. Provlékněte středovou díru zevnitř. Krajní díru provlékněte zvenčí. konce vlasce svažte třemi uzly. Odstřihněte 1 až 2 mm od uzlů.



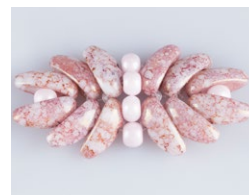
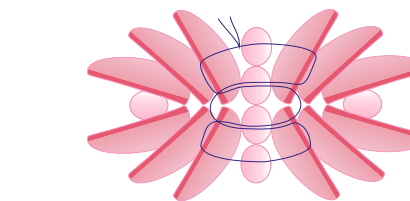
#### Velký díl

Postupujte podobně jako u malého dílu. Ale místo **R6** navlékněte další 2 ks **Ch**. Teprve mezi ně vložte 1x **R6**.



#### Spona do vlasů

Ušijte dva velké díly. Spojte je rokajly. U jednoho horního **Ch** provlékněte středovou díru zvenčí. U téhož **Ch** provlékněte krajní díru zevnitř. Navlékněte 1x **R6**. U druhého dílu provlékněte u protějšího **Ch** krajní díru zvenčí. Přejděte k druhému hornímu Chillí u protějšího dílu. Provlékněte krajní díru zevnitř. Navlékněte 1x **R6**. Přejděte k druhému hornímu **Ch** u počátečního dílu. Provlékněte krajní díru zvenčí. Středovou díru zevnitř. Navlékněte 1x **R6**. U druhého dílu provlékněte obě díry u horního **Ch**. Provlékněte znovu **R6**. Provlékněte krajní díry u obou **Ch** z počátečního dílu. Provlékněte **R6**. Přidejte ještě obě díry protějšího **Ch**. Navlékněte 1x **R6**. konce vlasce svažte třemi uzly a vtáhněte do okolních perlí. Ustříhnete. Přilepte na sponu.



Z malého nebo velkého dílu můžete vyrobit naušnice, přívěšek na mobil nebo náhrdelník na řetízek. Využijte vzniklý středový otvor. Provlékněte jím kroužky. Malý díl můžete nalepit na sponku.

